

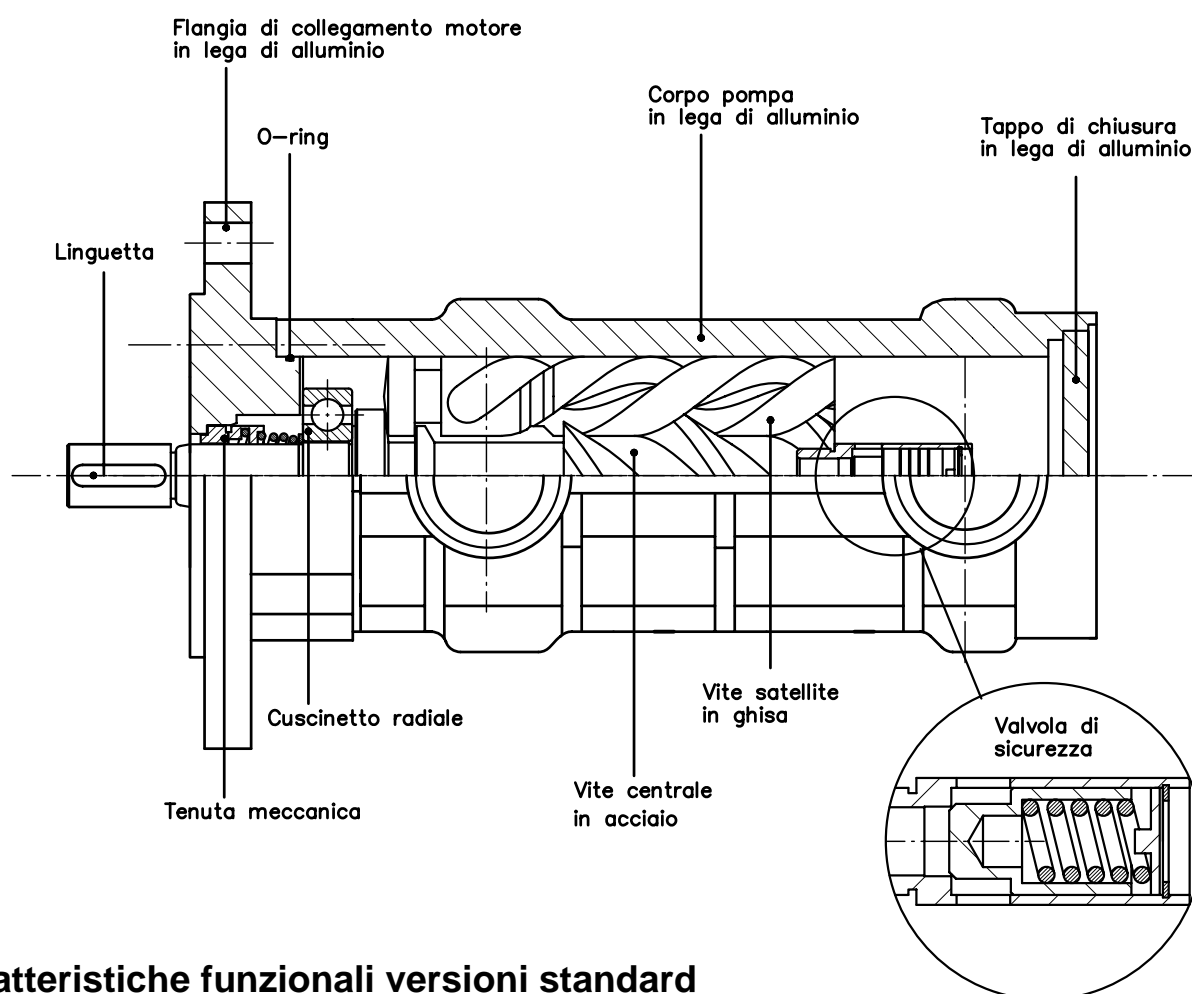
# Pompe a 3 viti tipo PDA con valvola di sicurezza

Per olii idraulici, olii lubrificanti  
 Pressione ammissibile in mandata 10 bar  
 Taratura standard della valvola 6 bar

## Impiego tipico:

Circuiti di lubrificazione, sistemi di filtrazione di raffreddamento,  
 circuiti ausiliari a bassa pressione

## Sezione e componenti



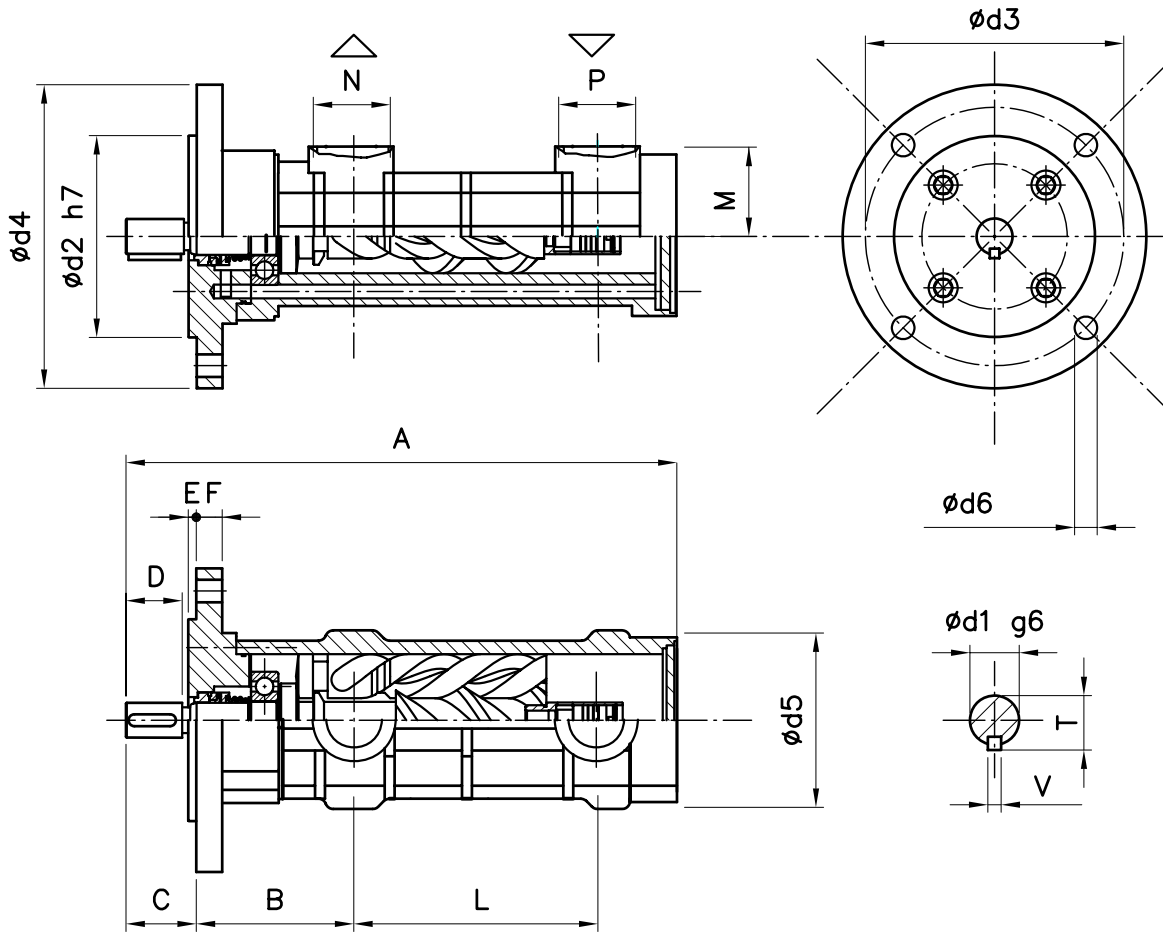
## Caratteristiche funzionali versioni standard

Portata	da 21 a 160 l/min (da 5,5 a 42,2 USGPM)	
Pressione ammissibile in mandata*	fino a 10 bar (145 psi)	
Pressione ammissibile in aspirazione	da -0,4 a 2 bar (da -5,8 a 29 psi)	Per valori diversi consultare SEIM
Viscosità cinematica	da 20 a 400 cSt	Per valori diversi consultare SEIM
Temperatura di impiego	da 0 a 100 °C (da 32 a 212 °F)	Per valori diversi consultare SEIM
Regime di azionamento	da 750 a 3600 giri/min	
Livello medio di rumorosità	56 ÷ 62 dB(A) a 2900 giri/min in funzione della dimensione della pompa	
Filtrazione raccomandata	60 micron max in aspirazione (inquinante non abrasivo) ISO4406 19 / 16 – NAS 10	
Senso di rotazione	orario, guardando la pompa dal lato flangia collegamento motore	

\* Limiti di pressione ridotti sono determinati dalla viscosità del fluido e dal regime di azionamento  
 Per le caratteristiche funzionali relative ai singoli modelli consultare le specifiche tabelle  
 Per caratteristiche funzionali diverse da quelle sopra indicate, contattare il nostro ufficio vendite

# Pompe a 3 viti tipo PDA con valvola di sicurezza

Per olii idraulici, olii lubrificanti  
 Pressione ammissibile in mandata 10 bar  
 Taratura standard della valvola 6 bar



NF - STE - PDA - IT - 02-07-2

## Tabella dimensionale (mm)

MODELLO	A	B	C	D	E	F	L	M	N	P	T	V	d1	d2	d3	d4	d5	d6	
									GAS										
PDA029#2..01.	286	82	42	37	5	14	122	44	1"	1"	21,5	6	19	100	125	150	95	11	
PDA032#2..01.																			
PDA040#2..01.	307	82	42	37	5	14	140	48	1¼"	1¼"	21,5	6	19	100	125	150	95	11	

SEIM srl  
 Via A. Volta 17  
 20090 Cusago (MI) ITALY  
 Tel. (+39) 02.90.39.21.1  
 Fax (+39) 02.90.39.21.41  
 e-mail: [seim@seim.it](mailto:seim@seim.it)

[www.seim.it](http://www.seim.it)

SEIM si riserva di apportare modifiche dimensionali o varianti agli articoli della presente scheda tecnica