

Pompe a 3 viti tipo PZ

Per olii idraulici, olii lubrificanti, HFO, FO, DO, GO, ULSD, LSMGO.

Pressione ammissibile in mandata (continua) = 16 bar da 750 to 3600 giri/min



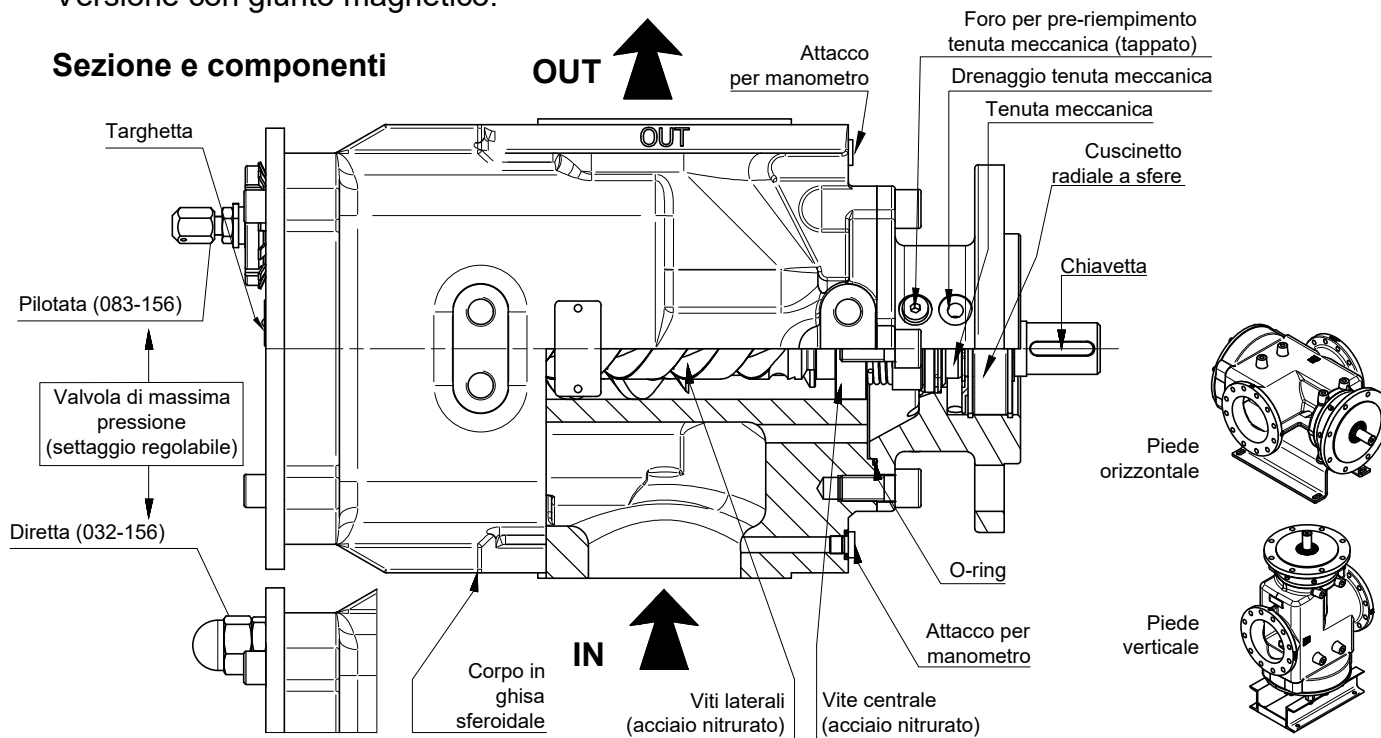
Impiego tipico

Pompe per circuiti di lubrificazione e ausiliari di raffreddamento, con valvola incorporata di massima pressione (settaggio regolabile).

Circuito di alimentazione (alimentazione carburante e circolazione), travaso e cargo.

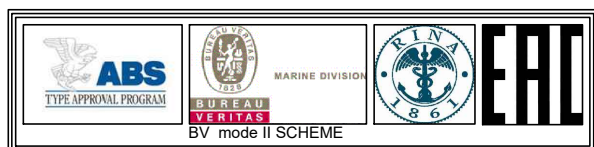
Versione con giunto magnetico.

Sezione e componenti



Ottenute

Disponibili su richiesta



CERTIFICAZIONI



Caratteristiche funzionali versioni standard

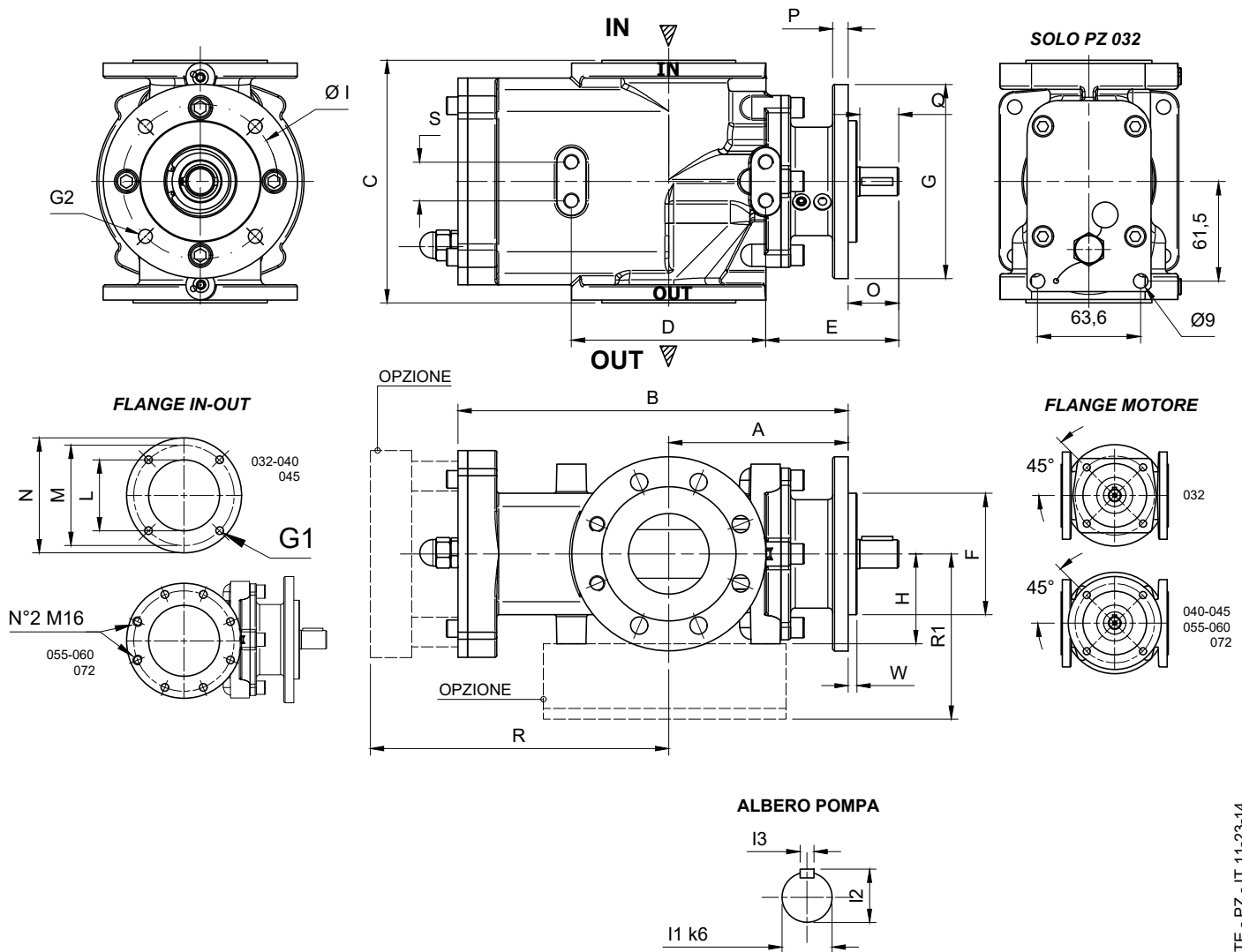
Portata	fino a 5400 l/min (fino a 1425 USGPM)	
Pressione ammissibile in mandata *	fino a 16 bar (232 psi) da 750 a 3600 rpm	
Pressione ammissibile in aspirazione	da -0,5 a 10 bar (da -7,3 a 145 psi)	
Viscosità cinematica	da 1,2 a 1500 cSt STD (< 5000 cSt speciale)	Per valori diversi consultare SEIM
Temperatura di impiego	from 0 to 150 °C (32 a 302 °F)	Per valori diversi consultare SEIM
Regime di azionamento	from 750 to 3600 rpm (from PZ032 to 072)	Per valori diversi consultare SEIM
	from 750 to 1800 rpm (from PZ083 to 156)	Per valori diversi consultare SEIM
Valvola di massima pressione (Regolabile)	Pilotata: per olii idraulici, olii lubrificanti, FO, DO, GO, ULSD, LSMGO	
	Diretta: per HFO - DO	
Per valori diversi consultare SEIM		
Livello medio di rumorosità	60 - 75 dB(A) a 1800 giri/min in funzione della dimensione della pompa	
Filtrazione olio raccomandata	60 micron max (inquinante non abrasivo) ISO 4406 19/16 - NAS 10	
Senso di rotazione	Orario, guardando la pompa dal lato flangia di collegamento motore	

* Limiti di pressione ridotti sono determinati dalla viscosità del fluido e dal regime di azionamento.
Per le caratteristiche funzionali relative ai singoli modelli, consultare le specifiche tabelle.
Per caratteristiche funzionali diverse da quelle sopra indicate, contattare il nostro ufficio vendite.

Pompe a 3 viti tipo PZ

Per olii idraulici, olii lubrificanti, HFO, FO, DO, GO, ULSD, LSMGO.

Pressione ammissibile in mandata (continua) = 16 bar da 750 to 3600 giri/min



MODELLO	A	B	C	D	E	F	G	G1	G2	H	I	I1	I2	I3	L	M	N	O	P	Q	R	R1	S	W
PZ 032#3	132	218	150	//	//	110 (h7)	111	M16	9	//	130	14 (k6)	16	5	DN32 PN16	100	//	50	12	29	//	//	//	6
PZ 040#3	153	301	220	//	//	100 (h7)	160	18	11	//	125	19 (k6)	21.5	6	DN50 PN16	125	165	41	14	30	250	//	//	9
PZ 045#3	185	402	250	200	137	125 (h7)	200	18	14	92.5	160	28 (k6)	31	8	DN80 PN16	160	200	52	16	40	350	188	40	9
PZ 055#3	220	447	270	200	170	160 (h7)	234	18	18	105	200	32 (k6)	35	10	DN100 PN16	180	220	50	15	42	350	200	40	5

SEIM srl
Via A. Volta 17
20047 Cusago (MI) ITALY
Tel. (+39) 02.90.39.21.1
Fax. (+39) 02.90.39.21.41
e-mail: seim@seim.it

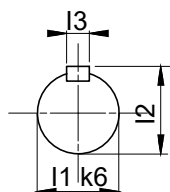
www.seim.it

SEIM si riserva di apportare modifiche dimensionali o varianti agli articoli della presente scheda tecnica.

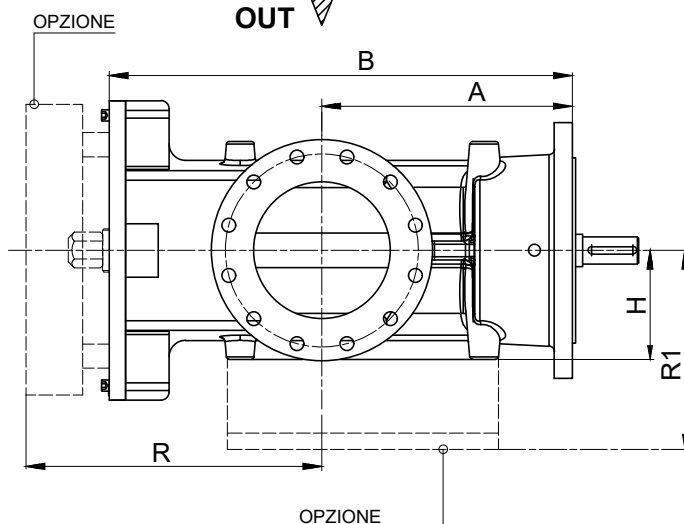
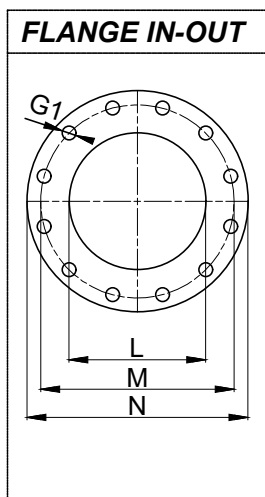
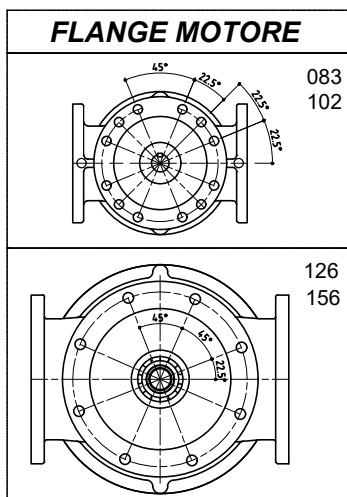
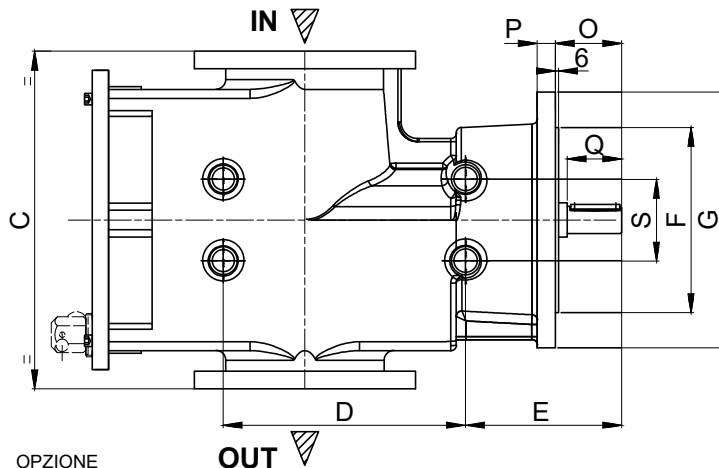
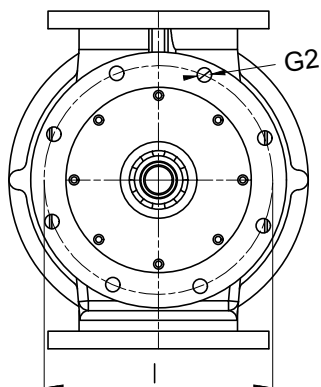
Pompe a 3 viti tipo PZ

Per olii idraulici, olii lubrificanti, HFO, FO, DO, GO, ULSD, LSMGO.

Pressione ammissibile in mandata (continua) = 16 bar da 750 to 3600 giri/min



ALBERO POMPA



TD - STE - PZ - IT 11-23-14

MODELLO	A	B	C	D	E	F	G	G1	G2	H	I	I1	I2	I3	L	M	N	O	P	Q	R	R1	S	W
PZ 083#3	345	620	420	350	200	224	320	23,5	22	128	280	42	45	12	DN150	240	285	70	23	59	440	310	120	6
PZ 102#3		640				(h7)									6"				28					
PZ 126#3	460	810	620	445	275	340	470	25	26	197	420	50	53.5	14	DN250	355	406	110	30	97	544	397	150	6
PZ 156#3		838				(h8)									PN16				33					6,5

SEIM srl
Via A. Volta 17
20047 Cusago (MI) ITALY
Tel. (+39) 02.90.39.21.1
Fax. (+39) 02.90.39.21.41
e-mail: seim@seim.it

www.seim.it

SEIM reserves the right to introduce dimensional changes or variation to the products of this technical data